

# **Derrizador de Café Brudden DCM11 Plus**

Versão em Português

**EDIÇÃO - 0**  
**CÓDIGO - 700519**

## **Catálogo de peças**



**BRUDDEN EQUIPAMENTOS LTDA**  
Avenida Industrial, 700 - Distrito Industrial  
17580-000 - POMPÉIA - SP  
Tel.: (014) 3405 5000  
[falecom@brudden.com.br](mailto:falecom@brudden.com.br)  
[www.brudden.com.br](http://www.brudden.com.br)



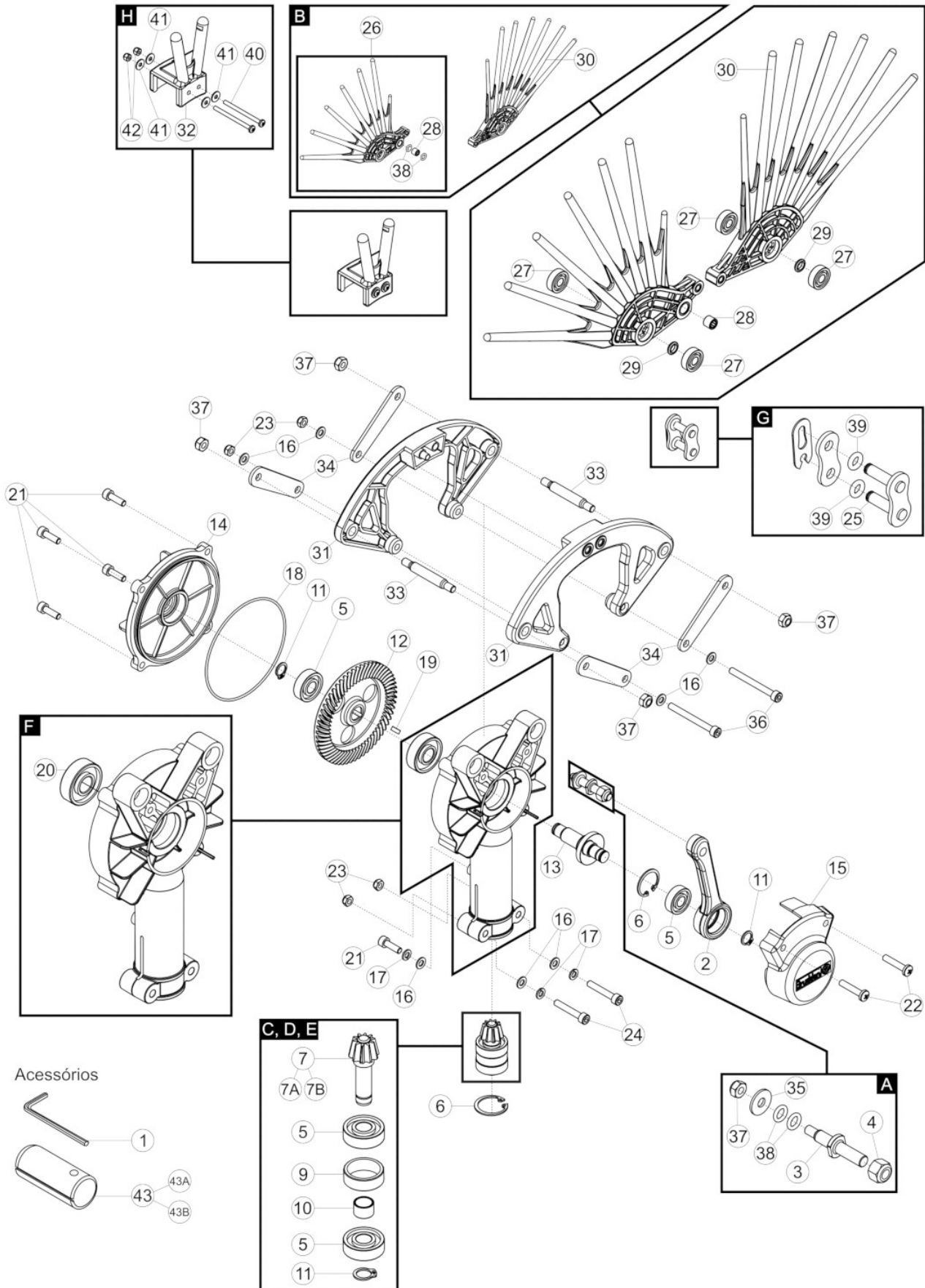
# DERRIÇADORES

EQUIPAMENTO	PÁG.
Derrichador de Café Brudden DCM11 Plus.....	4

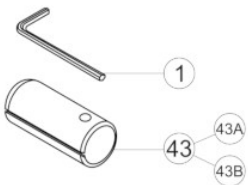
**Derrizador de Café Brudden DCM11 Plus**  
**(RG: 700519 Edição: 0)**

<b>CONJUNTOS DE MONTAGEM</b>	<b>PÁG.</b>
DERRICADOR DCM-11 PLUS C/T 230	5

# DERRICADOR DCM-11 PLUS C/T 230



Accesórios



DCM\_11PLUS\_EX

**DERRICADOR DCM-11 PLUS C/T 230**

Continuação

Ref.	CÓDIGO	DESCRIÇÃO	QTD.	Ref.	CÓDIGO	DESCRIÇÃO	QTD.
00	72000217	DERRICADOR DCM-11 PLUS C/T 230	1				
A	976362	KIT EIXO 2V	1				
B	994348	KIT HASTES DCM-11 PLUS	1				
C	936240	CONJUNTO PINHAO 10T (T-230)	1				
F	992339	KIT GABINETE + ROLAMENTO	1				
G	994225	ELO COMPL. C/ ANEL	1				
H	995023	KIT PROTEÇÃO FRONTAL	1				
01	9013085	CHAVE ALLEN 4MM	1				
02	4031279	BIELA USINADA 2V	1				
03	9307013	EIXO DA BIELA 2V	1				
04	9030669	PORCA AUTOTRAVANTE INSERTO NYLON M8 A2N	1				
05	9013636	ROL. FIXO 1 CAR. DE ESF 10 26 8 6000 DDU	1				
06	9009250	ANEL RETENCAO P/ FURO Ø26 DIN 472 ACO	1				
07	933039	PINHAO C/ TAPPAO DCM	1				
08	9234165	GRAXA KLUBERPLEX 41-132 EMB. 0,4 KG	1				
09	5516926	ANEL DE ENCOSTO	1				
10	5517587	ANEL ESPACADOR INTERNO	1				
11	9003164	ANEL RET P/ EIXO Ø10 DIN471 ACO MOLA FOS	1				
12	4017569	COROA (SPIRAL BEVEL GEAR)	1				
13	4037880	VIRABREQUIM (USINADO)	1				
14	2006239	TAMPA DO GABINETE	1				
15	3011257	TAMPA MENOR	1				
16	9009310	ARRUELA L. NBR12656 GA 5,3X10X1 INOX A2	1				
17	9009221	ARRUELA DE PRESSAO B 5MM INOX POL.	1				
18	8001654	ANEL O'RING NBR DIAM. 88,62X1,78 OR1-43	1				
19	4013560	CHAVETA MEIA LUA DIN 6888 3X3,68X8,62MM	1				
20	9026633	ROL. FIXO 1 CAR DE ESF 12 32 10 6201 DDU	1				
21	9013100	PF.CB.CIL.SX.INT.M5X0,8X16 RT A2 INOX	1				
22	9009669	PF.CB.PN.FPH.M5X0,8X25 RT A2 INOX	1				
23	9010017	PORCA AUTOTRAV. INSERTO NYLON M5X8 INOX	1				
24	9043028	PF.CB.CIL.SX.INT.M5X0,8X30 RP 12.9 ZFPN	1				
25	9030563	ELO DE CORRENTE DID-60	1				
26	994347	HASTE ESQ. 7D C/ ROLAMENTO	1				
27	9026640	ROL. FIXO 1 CAR. DE ESF 8 22 7 608 DD C3	1				
28	9032059	ROLAMENTO DE AGULHA HK 0810	1				
29	5519267	ANEL DE ENCOSTO	1				
30	994320	HASTE DIR. 7D (PRETO)	1				
31	3012699	SUPORTE DAS HASTE V-07	1				
32	3022027	PROTECAO FRONTAL (PRETO)	1				
33	4016044	EIXO DO SUPORTE V-07	1				
34	5014515	PLACA DE REFORCO V-07 (ZINCADO)	1				
35	5005999	ARRUELA L. NBR12656 GA 6,6X18X1,6 INOXA2	1				
36	9043011	PF.CB.CIL.SX.INT M5X0,8X50 CL12.9 ZFPN	1				
37	9001751	PORCA ACO INOX SX. PARLOCK M6X1,0	1				
38	8001298	ANEL O'RING NBR DIAM. 7,30X2,40MM	1				
39	8001795	ANEL O'RING NBR DIAM. 5,23X2,62 OR1-107	1				
40	9027791	PF.CB.PN.FPH.M4X0,7X55 RT ACO A2N	1				
41	5002541	ARRUELA LISA 4,3X12X1MM M4 DIN9021 ZB	1				
42	9027822	PORCA AUTOTRAV. INSERTO NYLON M4 A2N	1				
43	2001239	CALCO DO VARAO DCM	1				
43A	2004137	CALCO DO VARAO ESPECIAL (ST)	1				
43B	2004568	CALCO DO VARAO DIAM. 25	1				